

CONTADOR DE AGUA ULTRASÓNICO ADD DISEÑADO PARA SOLUCIONES INTELIGENTES



El contador de agua inteligente ADD se basa en la probada tecnología de ultrasonidos y en un control de fugas avanzado. El contador mantiene un elevado nivel de precisión durante los 16 años de vida útil y permite la integración en sistemas AMI dentro de la solución completa de agua/calor/gas/electricidad.

CARACTERÍSTICAS

Tecnología ultrasónica probada



- Sensor de caudal basado en una eficiente medición ultrasónica.
- Utiliza dos transductores ultrasónicos para enviar señales sonoras a favor/en contra del caudal.
- No está expuesto al desgaste por agua contaminada.
- Fiabilidad en la explotación a largo plazo.

Reducción del agua no facturada



- Control constante del consumo de agua.
- Control de fugas y notificación.
- Fiabilidad en la facturación.
- Reducción del consumo de agua no facturada y de los gastos.

Precisión



Contador de alta precisión:

- Clase de precisión 2.
- La ausencia de piezas móviles garantiza la misma precisión durante toda la vida útil.
- El flujo de arranque bajo hasta 2 l/hora proporciona la medición de caudales muy bajos.
- La velocidad del caudal no influye en la precisión del contador.

Comunicación



Las opciones de comunicación flexibles incluyen:

- RF para WAN;
- Bluetooth para controlar la válvula de cierre ADD.

Alertas inteligentes



Admite los siguientes tipos de alerta:

- Fuga
- Rotura
- Seco
- Caudal invertido
- Manipulación

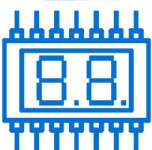
Aparecen en la pantalla.

Registro y almacenamiento de datos



- Los contadores registran los datos horarios, diarios y mensuales del consumo de agua
- Se notifican las fugas y manipulaciones para analizar la resolución de problemas
- La capacidad diaria de almacenamiento de datos es superior a 24 meses.

Pantalla



- LCD, 8 dígitos, de fácil lectura
- Vista de los datos de medición, estados, códigos de información
- Indicación del nivel de la señal WAN

Medición



- Doble control de la temperatura: el contador registra la temperatura ambiente y la del agua.
- Los volúmenes de destino se pueden seleccionar entre una amplia gama.
- Caudales máximos y mínimos dependen de la configuración elegida.

Batería



- El contador está equipado con una batería de litio
- Duración de la batería hasta 16 años en condiciones de funcionamiento normales.

Diseño



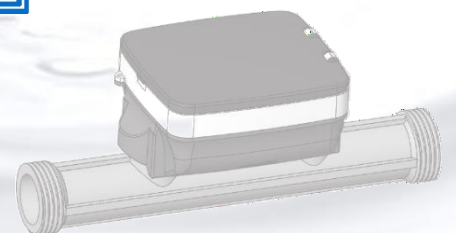
- El contador está fabricado con componentes duraderos
- Tubo de medición de latón o material compuesto
- Las carcasas del contador están selladas y son totalmente resistentes al agua
- Clase de protección IP68
- Salida de prueba metrológica para controlar los parámetros metrológicos durante la verificación
- Pantalla para visualizar los datos de medición y las alertas
- Fácil de montar en una tubería de agua
- Apto para instalaciones exteriores

Normas



Cumple con:

- ISO 4064 (OIML R49)
- Directiva MID (2014/32/CE)

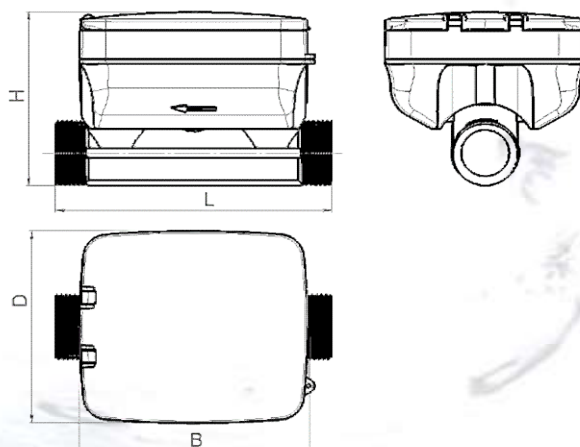


ESPECIFICACIONES TÉCNICAS



Característica	Valor		
Modelo	WMP15	WMP20	WMP25
Diámetro nominal	DN15	DN20	DN25
Caudal permanente, Q3 (m³/h)	1.6 2.5	2.5 4	4 6.3
Rango dinámico Q3/Q1	R250 R400		
Clase de sensibilidad de la instalación	U0/D0		
Clase de temperatura	T50 (0.1 - 50 °C)		
Temperatura de almacenamiento	De -40 a 70 °C		
Clase metrológica	Clase 2		
Presión Máxima Admisible (MAP), bar	16		
Pérdida de presión	Δp40		
Clase de protección	IP68		
Clase ambiental	E1, M1		
Instalación	Horizontal o vertical		
Batería	Batería de litio, hasta 16 años de vida útil en caso de lectura del contador una vez al día		
Interfaces	Bluetooth		
Comunicación WAN	LoRaWAN o WM-BUS, SigFox (opcionalmente) Diferentes rangos de frecuencia (opcionalmente): 433 MHz, 868 MHz, 915 MHz, 923 MHz.		
LED Metrológico	10 000 imp/m³		

Dimensiones (mm)	WMP15	WMP20	WMP25
Medida longitud tubo			
- Latón	110/165	130/195	190/225
- Material compuesto	110	130	150
Dimensiones del contador de agua (HxDxB)			
- Latón	73x80x92	78x80x92	85x80x110
- Material compuesto	73x80x92	78x80x92	80x80x92



Carrer dels Velluters 18 Nave 12, 46980, Paterna (Valencia), España
Teléfono: +34 960 300 200

www.enprotech.tech

