

ADD MEDIDOR DE AGUA ULTRASÓNICO DISEÑADO PARA UNA SOLUCIÓN INTELIGENTE



El medidor de agua inteligente ADD se basa en la tecnología ultrasónica probada y en el control avanzado de fugas. El medidor mantiene su alta precisión durante toda su vida útil de hasta 16 años y permite la integración en sistemas AMI dentro de la solución completa de agua / calefacción / gas / electricidad.

CARACTERÍSTICAS

Tecnología Ultrasónica Probada



- Sensor de flujo basado en medición ultrasónica probada;
- Dos transductores ultrasónicos utilizados para evitar señales de sonido con / contra el flujo.
- No expuesto al desgaste de las impurezas del agua;
- Fiabilidad en la explotación a largo plazo.

Reducción del agua no facturada



- Seguimiento constante del consumo de agua;
- Control e informe de fugas;
- Facturación confiable;
- Reducción del consumo y gasto de agua no contabilizada.

Precisión

Medidor de alta precisión:

- Precisión de clase 2;
- La ausencia de partes móviles garantiza la misma precisión durante toda su vida útil;
- El flujo inicial bajo de hasta 2 l/hora proporciona una medición precisa en flujos muy bajos;
- La velocidad del flujo no influye en la precisión del medidor.



Medición

- Monitoreo de temperatura dual: el medidor registra la temperatura ambiente y la temperatura del agua;
- Los volúmenes objetivo se pueden seleccionar de una amplia gama;
- Los caudales máx. y mín. Dependen de la configuración elegida.



Comunicación

Las opciones de comunicación flexible incluyen:

- RF para WAN;
- Bluetooth para controlar la válvula de cierre ADD.



Alarmas inteligentes

Admite los siguientes tipos de alarma:

- Fugas;
- Rotura / estallido;
- Sequía;
- Flujo inverso;
- Manipulación.

Proporciona una indicación en pantalla.



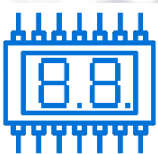
Registro y almacenamiento de datos

- Los medidores registran datos horarios, diarios y mensuales del consumo de agua;
- Informes de fugas y manipulación para analizar la resolución de problemas;
- Capacidad de almacenamiento diario de datos de hasta 24 meses..



Display

- LCD, 8 dígitos, fácil de leer;
- Vista de datos de medición, estados, códigos e información;
- Indicación de nivel de señal WAN.



Batería

- El medidor está equipado con una batería de litio;
- Duración de la batería de hasta 16 años en condiciones normales de funcionamiento.



Diseño

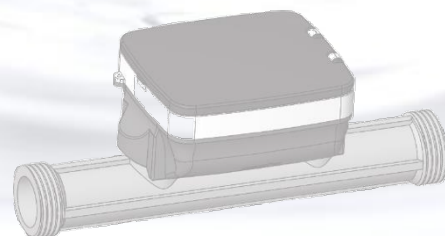
- La caja del medidor está hecha de material duradero;
- Tubo de medición de latón o compuesto;
- Los medidores están sellados y son completamente resistentes al agua;
- Protección de clase IP68 ;
- Salida de prueba meteorológica para controlar los parámetros meteorológicos durante la verificación;
- Pantalla para ver datos de medición y alarmas;
- Fácil montaje en la tubería de agua;
- Apto para instalaciones en exteriores.



Standar

Conforme con:

- ISO 4064 (OIML R49)
- MID Directive (2014/32/EU)

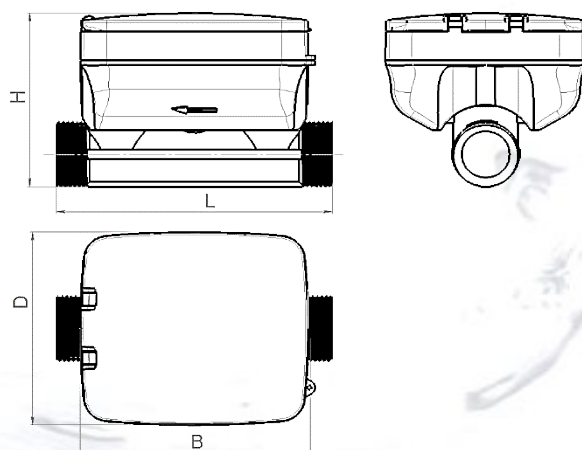


Especificaciones técnicas



Características	Valor		
Modelo	WMP15	WMP20	WMP25
Diámetro nominal	DN15	DN20	DN25
Ritmo de caudal permanente, Q3 (m³/h)	1.6 2.5	2.5 4	4 6.3
Rango dinámico Q3/Q1	R250 R400		
Clase de sensibilidad de instalación	U0/D0		
Umbral de sensibilidad (l/h)	2		
Clase de temperatura	T50 (0.1 – 50 °C)		
Temperatura de almacenamiento	From -40 to 70 °C		
Clase meteorológica	Class 2		
Presión máxima de operación	1.6 MPa		
Pérdida de presión	Δp40		
Clase de protección	IP68		
Clase ambiental	E2, M1		
Instalación	Horizontal o vertical		
Batería	Batería de litio, hasta 16 años de vida útil en caso de lectura de contadores una vez al día		
Interfaces	Bluetooth		
Comunicación WAN	LoRaWAN o WM-BUS, SigFox (opcional) Diferentes rangos de frecuencia (opcional): 433 MHz, 868 MHz, 915 MHz, 923 MHz.		
LED meteorológico	10 ⁻⁵ m³/imp		

Dimensiones (mm)	WMP15	WMP20	WMP25
Medición longitud tubería			
- Latón	110/165	130/195	190/225
- Composite	110	130	150
WM dimensiones (HxDxB)			
- Latón	73x80x92	78x80x92	85x80x110
- Composite	73x80x92	78x80x92	80x80x92



36, Dragomirna str. Kishinev, MD-2008, Republic of Moldova
Phone: +373 22 930 012 **Fax:** +373 22 930 012

